



Уполномоченный при Президенте РФ  
по защите прав предпринимателей



Институт  
экономики роста  
им. Столыпина П.А.

# РЕЗУЛЬТАТЫ МОНИТОРИНГА НОРМАТИВОВ НАКОПЛЕНИЯ ТКО И ЕДИНЫХ ТАРИФОВ НА УСЛУГУ РЕГИОНАЛЬНОГО ОПЕРАТОРА ПО ОБРАЩЕНИЮ С ТКО, УСТАНОВЛЕННЫХ В СУБЪЕКТАХ РОССИЙСКОЙ ФЕДЕРАЦИИ

подготовлено

Уполномоченным при Президенте Российской Федерации по защите прав предпринимателей  
совместно с Институтом экономики роста имени Столыпина П.А. в феврале 2021 года

# Методика проведения мониторинга нормативов накопления ТКО

- **Объект мониторинга:** нормативы накопления ТКО, установленные в субъектах Российской Федерации в отношении 7 категорий объектов предпринимательской деятельности, поставляющих социально значимые товары и услуги в Российской Федерации, на которых образуются отходы (продовольственные магазины; супермаркеты; продовольственные рынки; авто- и шиномонтажные мастерские; кинотеатры; кафе, рестораны, бары, закусочные и столовые, парикмахерские, косметические салоны, салоны красоты). \* *В некоторых субъектах Российской Федерации нормативы накопления ТКО установлены для всей территории субъекта, а в некоторых субъектах Российской Федерации установлены отдельные нормативы для отдельных категорий муниципальных образований.*
- **Первый этап:** в отношении каждой категории объектов показатели действующих нормативов, в рамках сопоставимых расчетных единиц приведены к единому расчетному периоду (месячный период) для проведения сравнения;
- **Второй этап:** определен средний норматив по Российской Федерации в отношении каждой категории объектов в рамках сопоставимых расчетных единиц и месячного расчетного периода;
- **Третий этап:** определены регионы в которых действуют завышенные нормативы ТКО (*под регионом понимается субъект Российской Федерации или соответствующая категория муниципальных образований данного субъекта, в зависимости от того в отношении какой территории установлен норматив*). Для определения завышенных нормативов, норматив, действующий в регионе, сравнивается со средним нормативом по Российской Федерации. В зависимости от степени отклонения норматива, действующего в регионе, от среднего норматива по Российской Федерации ему присваивается одна из следующих категорий:

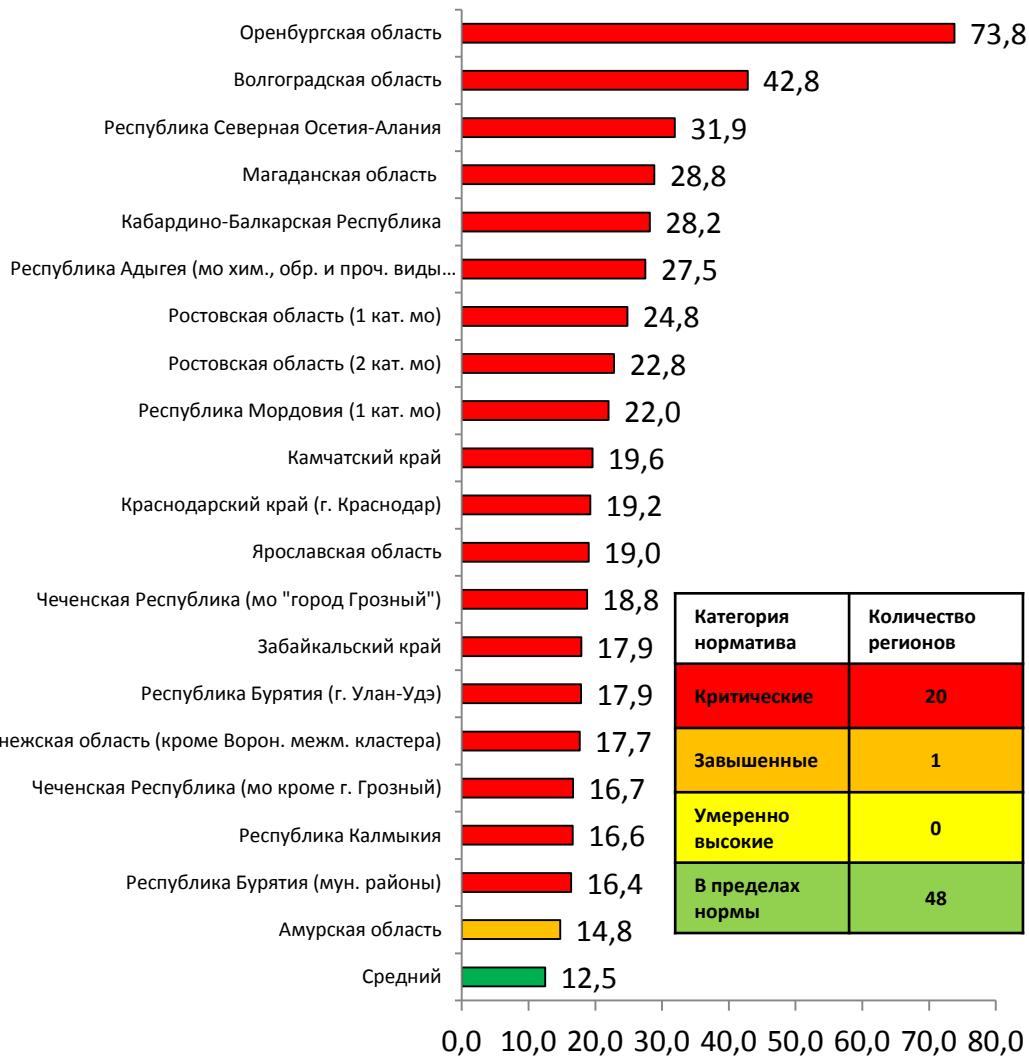
Отклонение от среднего норматива по Российской Федерации	Категория норматива
Выше среднего значения на 25%	Критический
Выше среднего значения на 15%	Завышенный
Выше среднего значения на 10%	Умеренно высокий

- **Исключения:** в мониторинге для всех категорий объектов не учтены г. Москва, г. Санкт-Петербург в которых действует мораторий на применение нормативов до 2022 года. В отношении отдельных категорий объектов не учтены регионы где применяются «нетиповые» расчетные единицы в отношении которых устанавливается норматив.

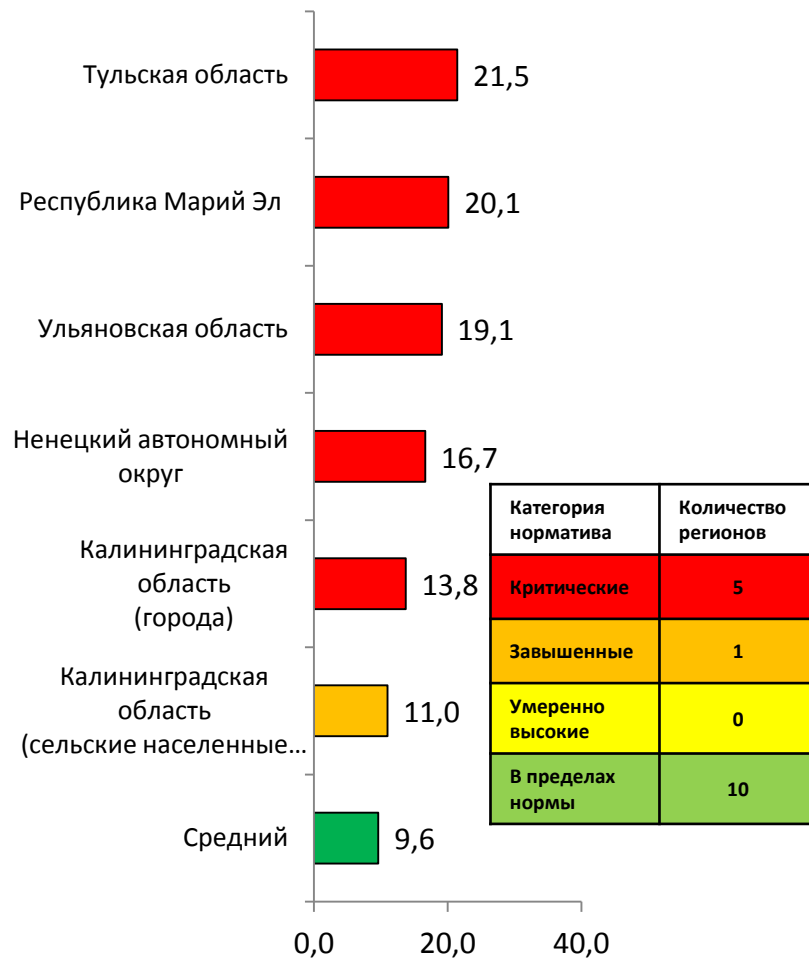
# Продовольственные магазины (норматив - кг/мес.)

нормативы критически завышены в 25 регионах Российской Федерации

Расчетная единица:  
1 кв. м. общей площади



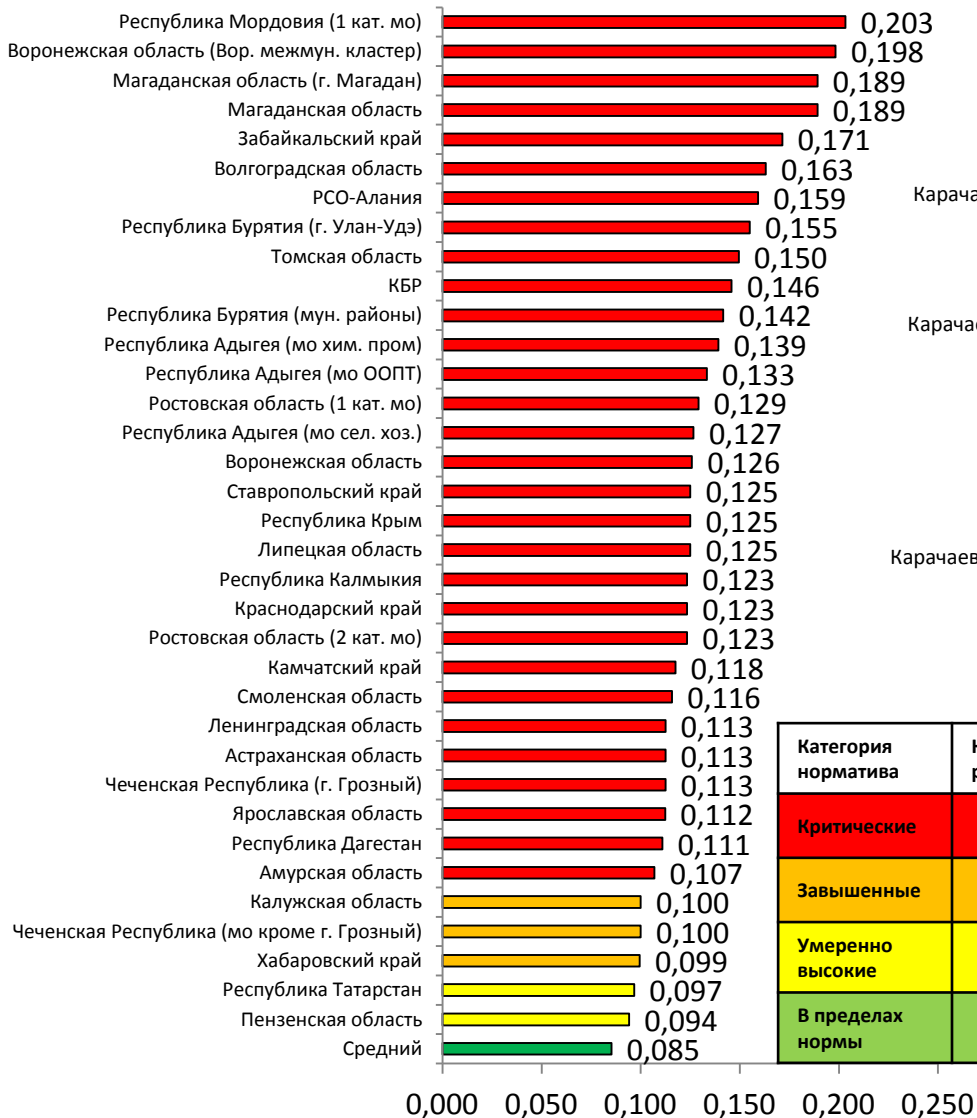
Расчетная единица:  
1 кв. м. торговой площади



# Продовольственные магазины (норматив - куб. м./мес.)

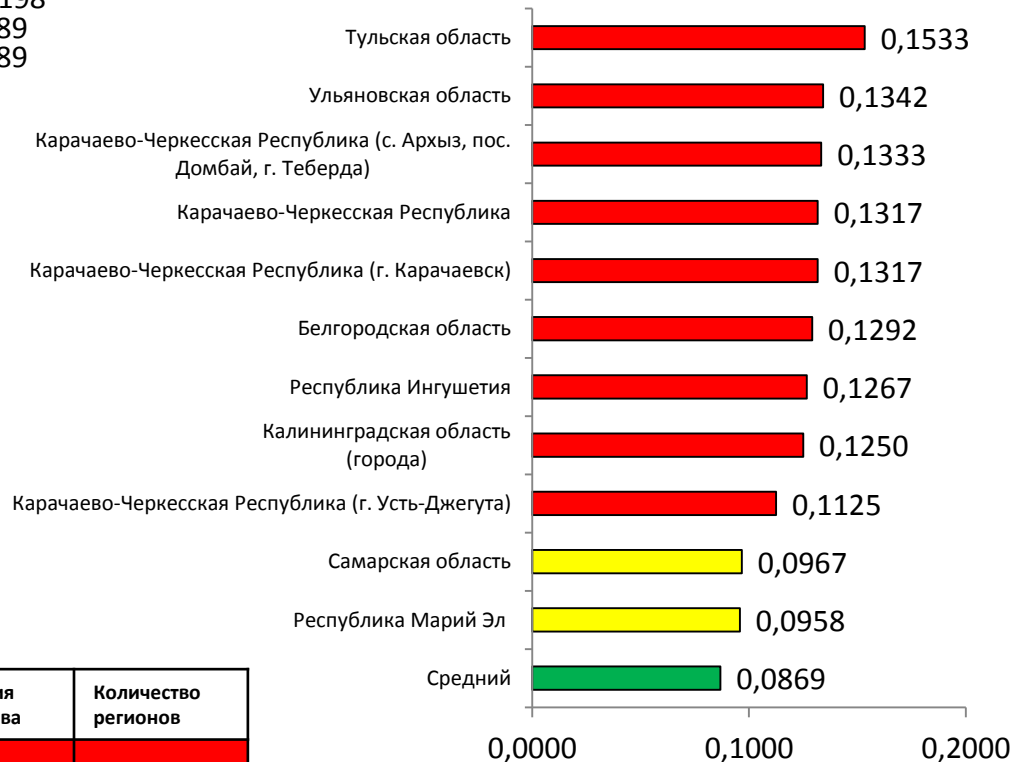
## нормативы критически завышены в 39 регионах Российской Федерации

**Расчетная единица:  
1 кв. м. общей площади**



Категория норматива	Количество регионов
Критические	30
Завышенные	3
Умеренно высокие	2
В пределах нормы	41

**Расчетная единица:  
1 кв. м. торговой площади**



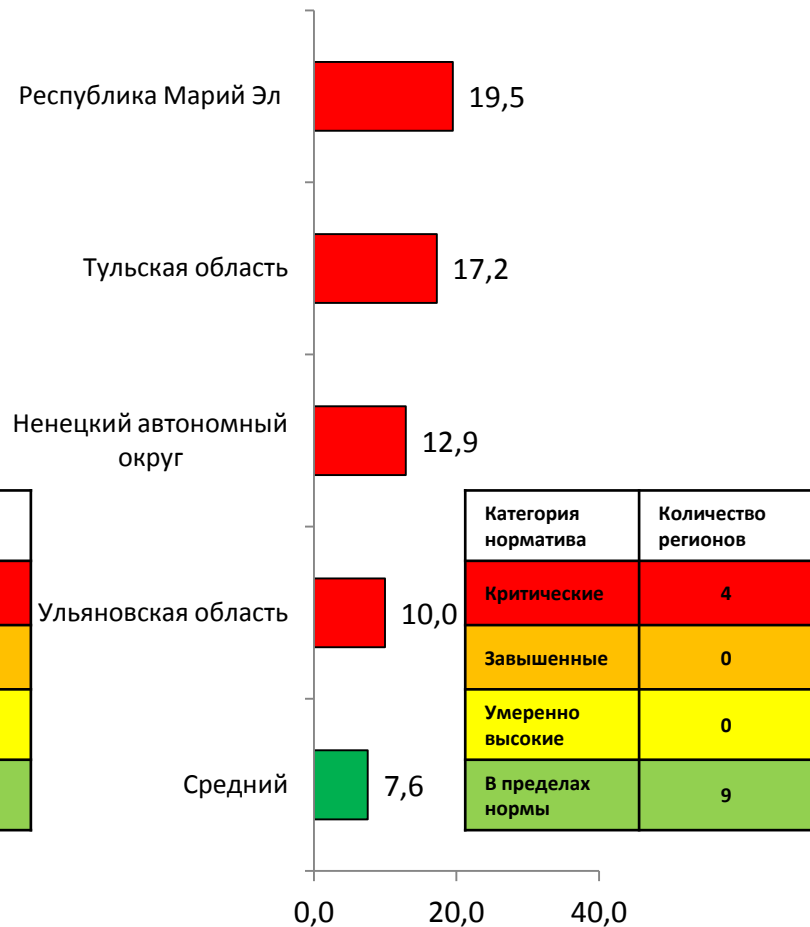
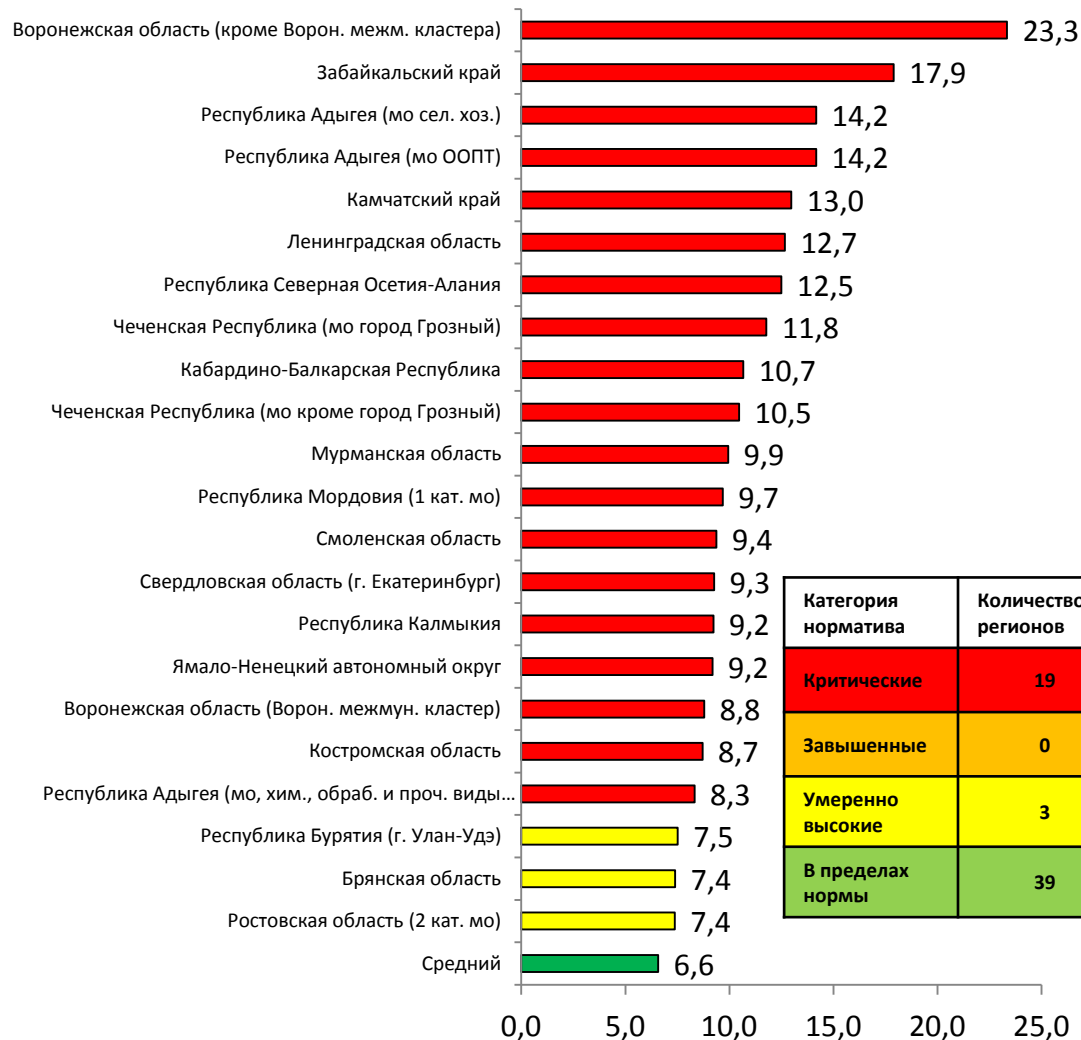
Категория норматива	Количество регионов
Критические	9
Завышенные	0
Умеренно высокие	2
В пределах нормы	13

# Супермаркеты (норматив - кг/мес.)

нормативы критически завышены в 23 регионах Российской Федерации

Расчетная единица:  
1 кв. м. общей площади

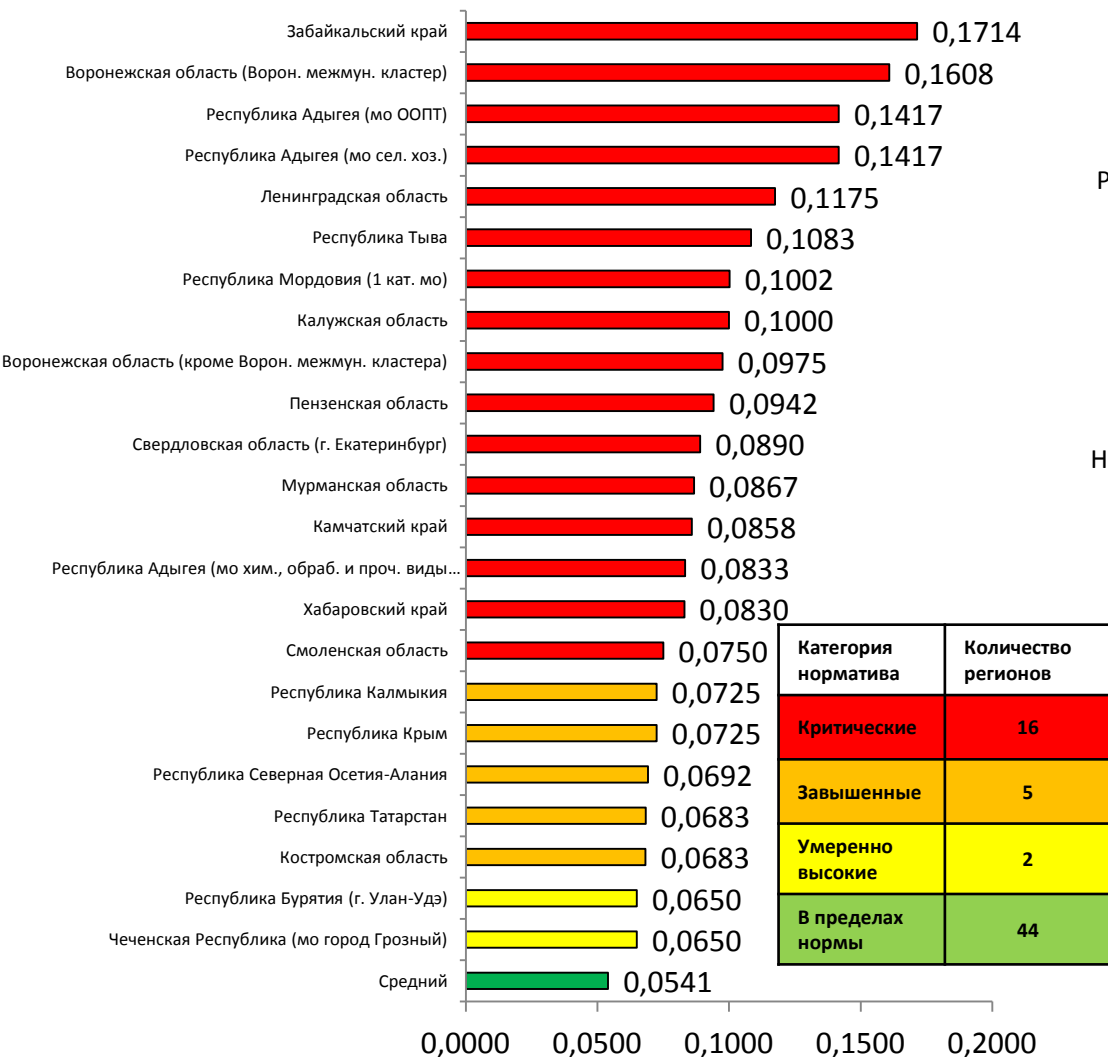
Расчетная единица:  
1 кв. м. торговой площади



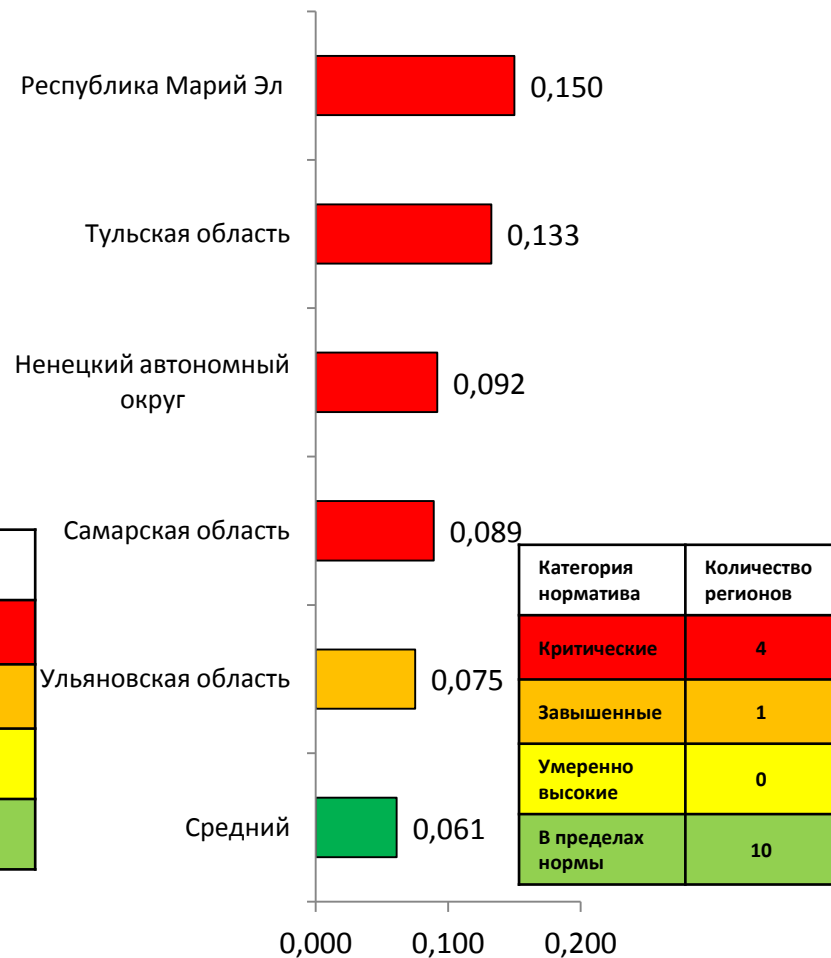
# Супермаркеты (норматив - куб. м./мес.)

нормативы критически завышены в 20 регионах Российской Федерации

Расчетная единица:  
1 кв. м. общей площади



Расчетная единица:  
1 кв. м. торговой площади

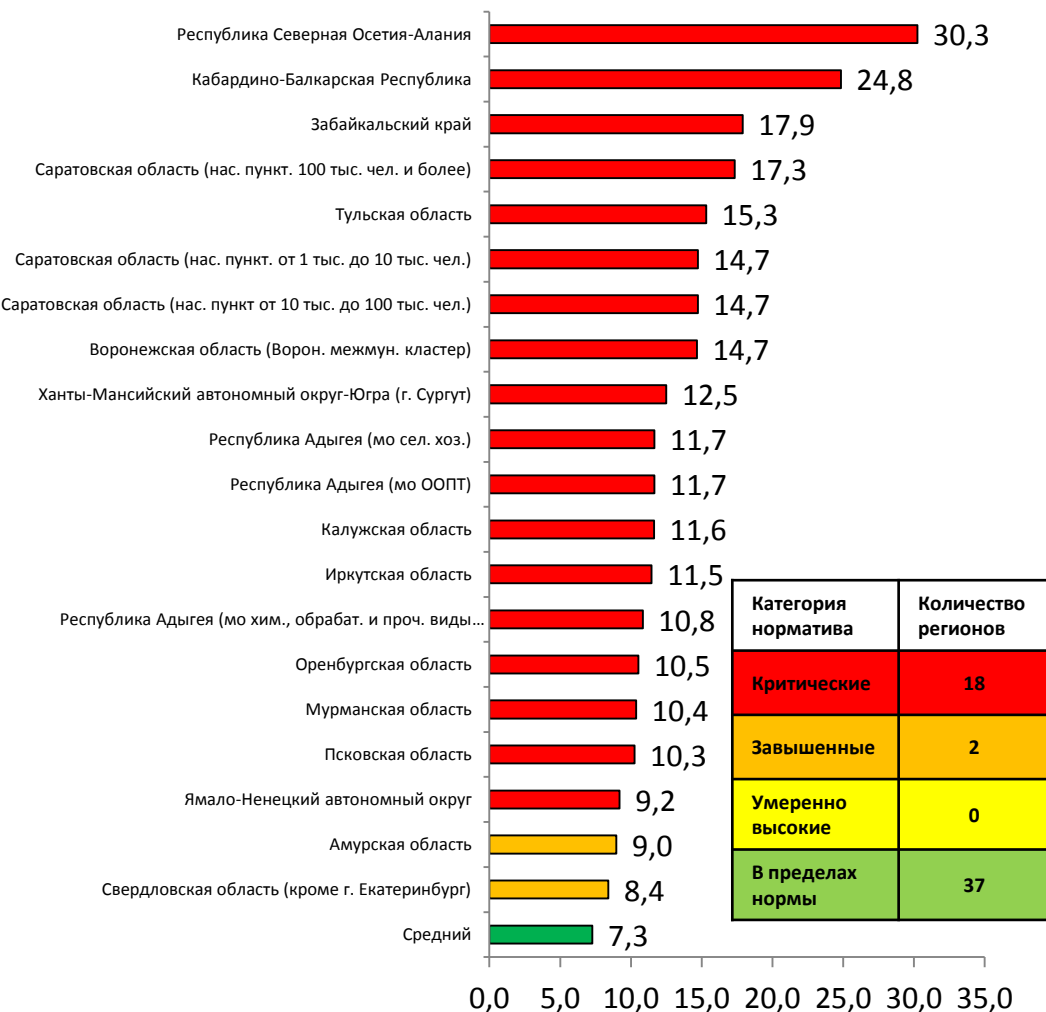


# Продовольственные рынки (норматив - кг/мес.)

нормативы критически завышены в 23 регионах Российской Федерации

Расчетная единица:  
1 кв. м. общей площади

Расчетная единица:  
1 кв. м. торговой площади



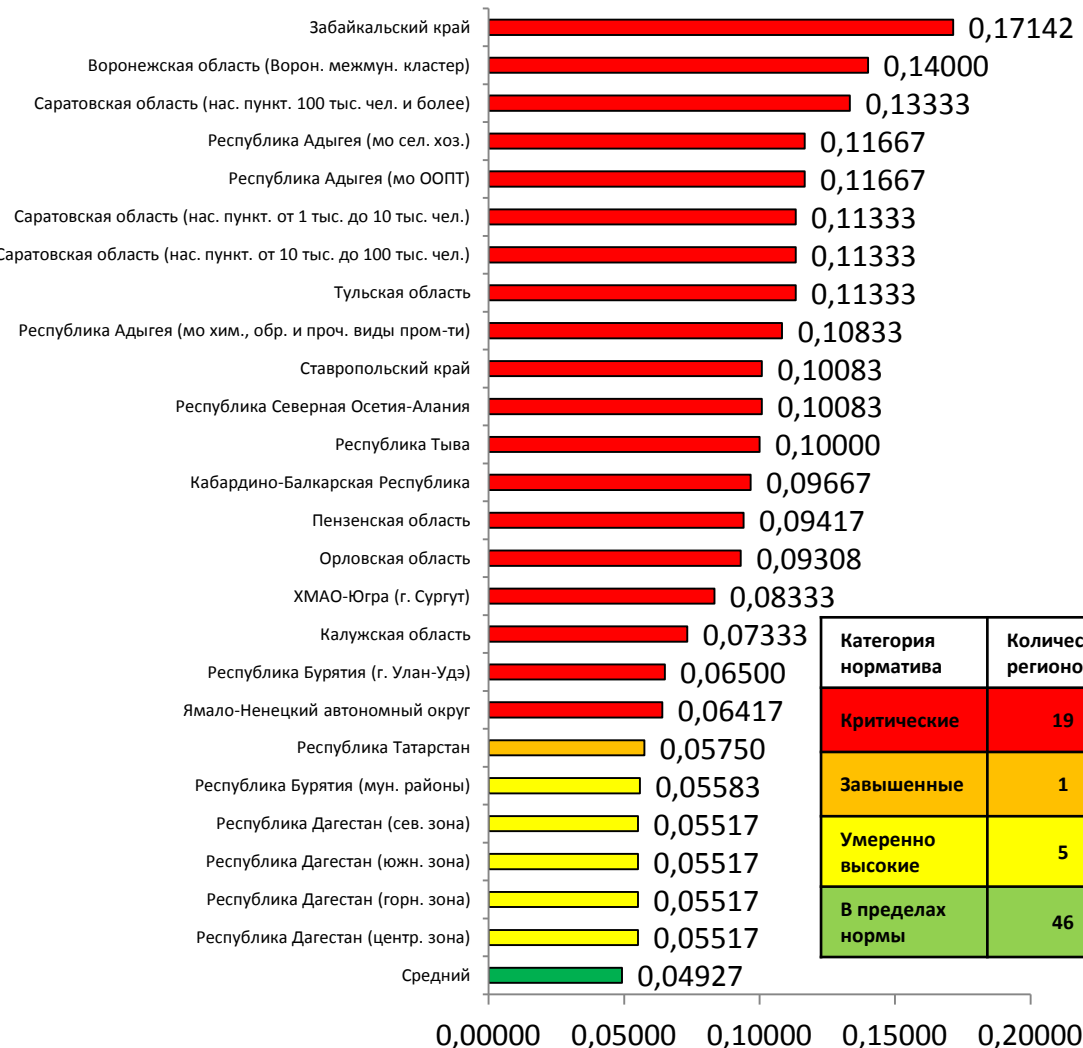
В мониторинге не учтен 1 регион: Свердловская область в связи с использованием «нетиповой» расчетной единицы – «торговое место»

# Продовольственные рынки (норматив - куб. м./мес.)

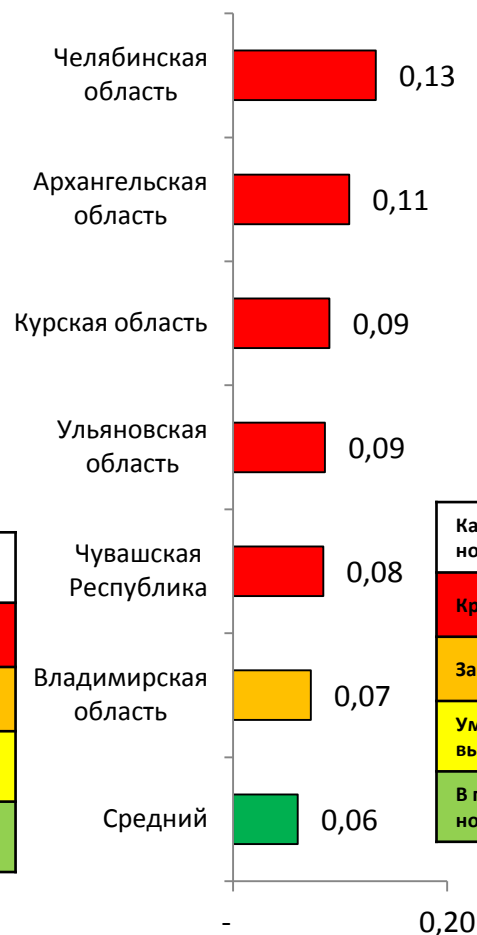
## нормативы критически завышены в 24 регионах Российской Федерации

Расчетная единица:  
1 кв. м. общей площади

Расчетная единица:  
1 кв. м. торговой площади



Категория норматива	Количество регионов
Критические	19
Завышенные	1
Умеренно высокие	5
В пределах нормы	46



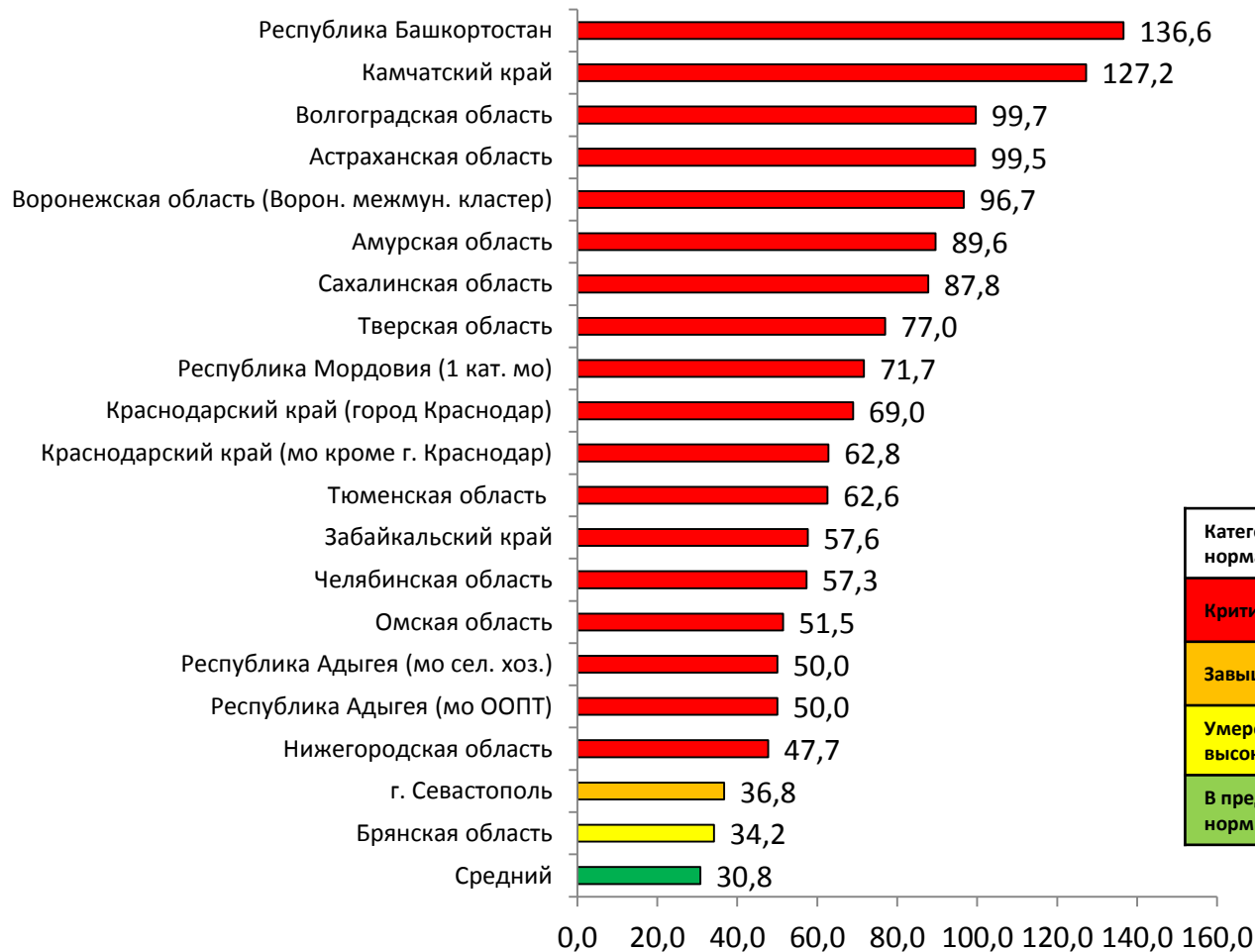
Категория норматива	Количество регионов
Критические	5
Завышенные	1
Умеренно высокие	0
В пределах нормы	10



# Авто- и шиномонтажные мастерские (норматив - кг/мес.)

## нормативы критически завышены в 18 регионах Российской Федерации

**Расчетная единица: машиноместо**



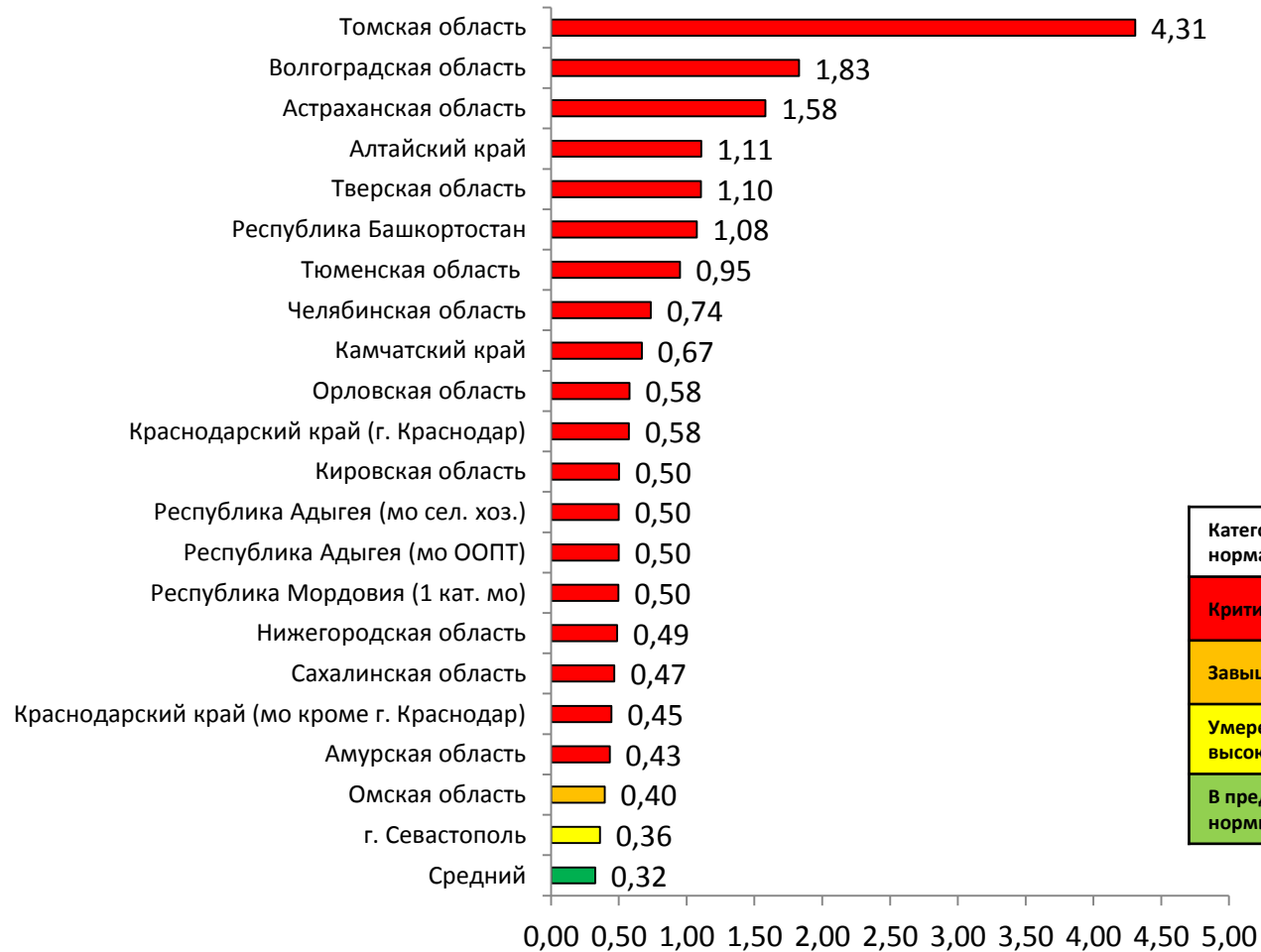
Категория норматива	Количество регионов
Критические	18
Завышенные	1
Умеренно высокие	1
В пределах нормы	44

**В мониторинге не учтены 5 регионов:** Иркутская область, Ленинградская область, Республика Ингушетия, Ульяновская область, ЯНАО **в связи с использованием «нетиповой» расчетной единицы – «1 кв. м. общей площади»** и **4 региона:** Калининградская область, Липецкая область, Республика Дагестан, Республика Саха (Якутия) **в связи с использованием «нетиповой» расчетной единицы – «1 работник».**

# Авто- и шиномонтажные мастерские (норматив - куб. м./мес.)

## нормативы критически завышены в 19 регионах Российской Федерации

Расчетная единица: машиноместо



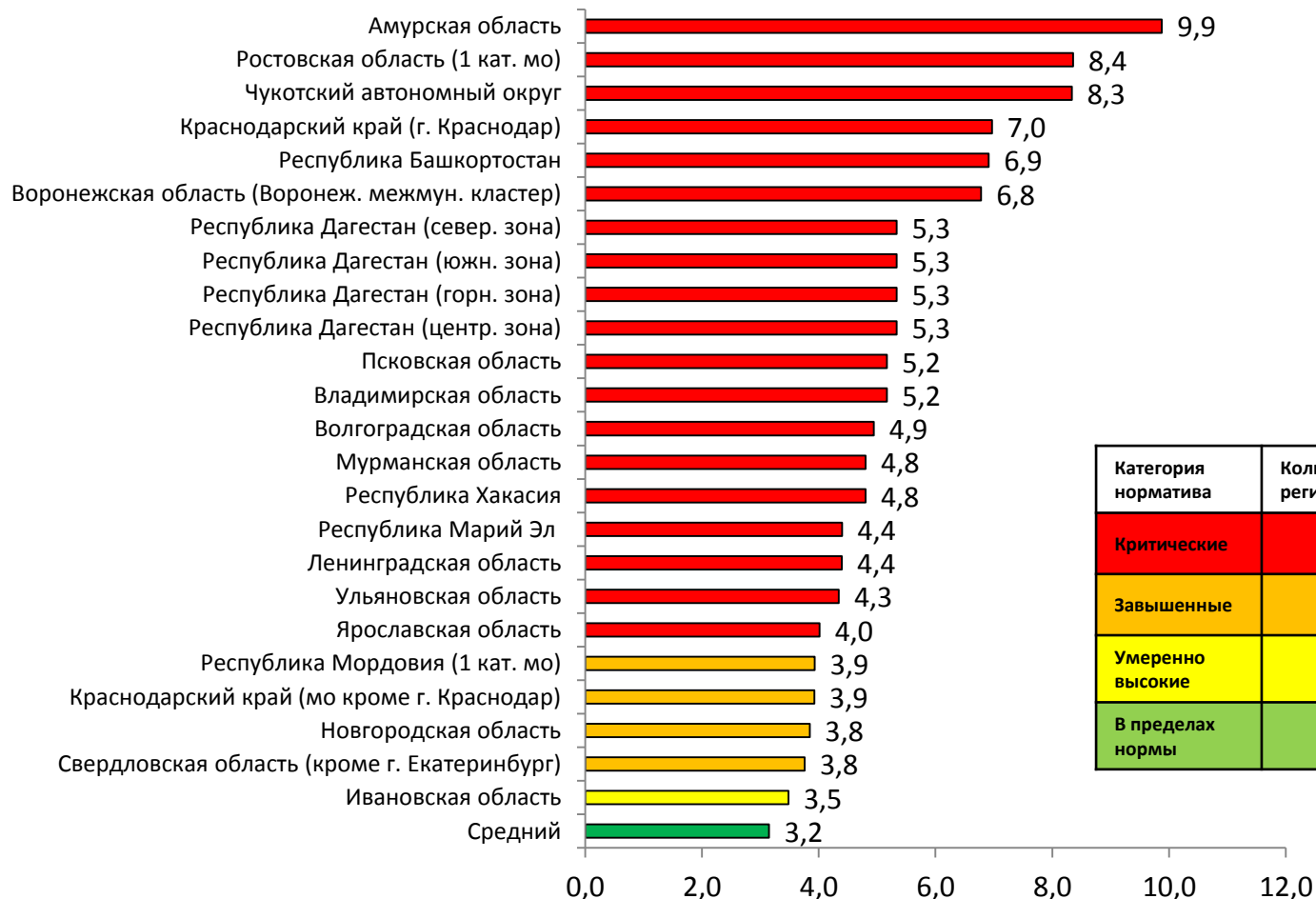
Категория норматива	Количество регионов
Критические	19
Завышенные	1
Умеренно высокие	1
В пределах нормы	56

**В мониторинге не учтены 5 регионов:** Иркутская область, Ленинградская область, Республика Ингушетия, Ульяновская область, ЯНАО **в связи с использованием «нетиповой» расчетной единицы – «1 кв. м. общей площади»** и **4 региона:** Калининградская область, Липецкая область, Республика Дагестан, Республика Саха (Якутия) **в связи с использованием «нетиповой» расчетной единицы – «1 работник».**

# Кинотеатры (норматив - кг/мес.)

нормативы критически завышены в 19 регионах Российской Федерации

Расчетная единица: 1 место



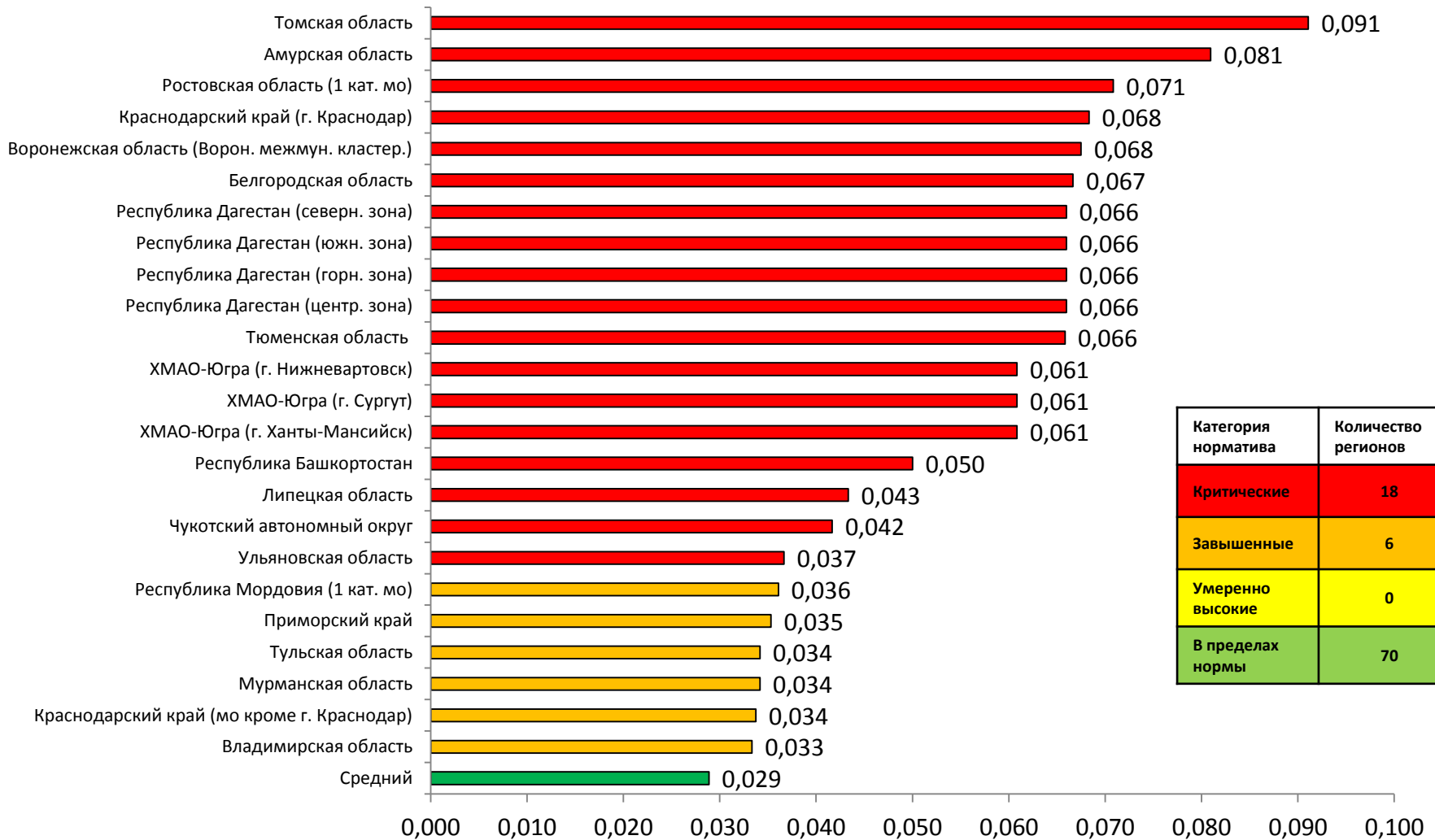
Категория норматива	Количество регионов
Критические	19
Завышенные	4
Умеренно высокие	1
В пределах нормы	55

**В мониторинге не учтены 5 регионов:** Архангельская область, Вологодская область, Иркутская область, Сахалинская область, Тамбовская область в связи с использованием «нетиповой» расчетной единицы – «1 кв. м. общей площади», 1 регион: Курганская область в связи с использованием «нетиповой» расчетной единицы – «1 посетитель».

# Кинотеатры (норматив - куб. м./мес.)

нормативы критически завышены в 18 регионах Российской Федерации

Расчетная единица: 1 место



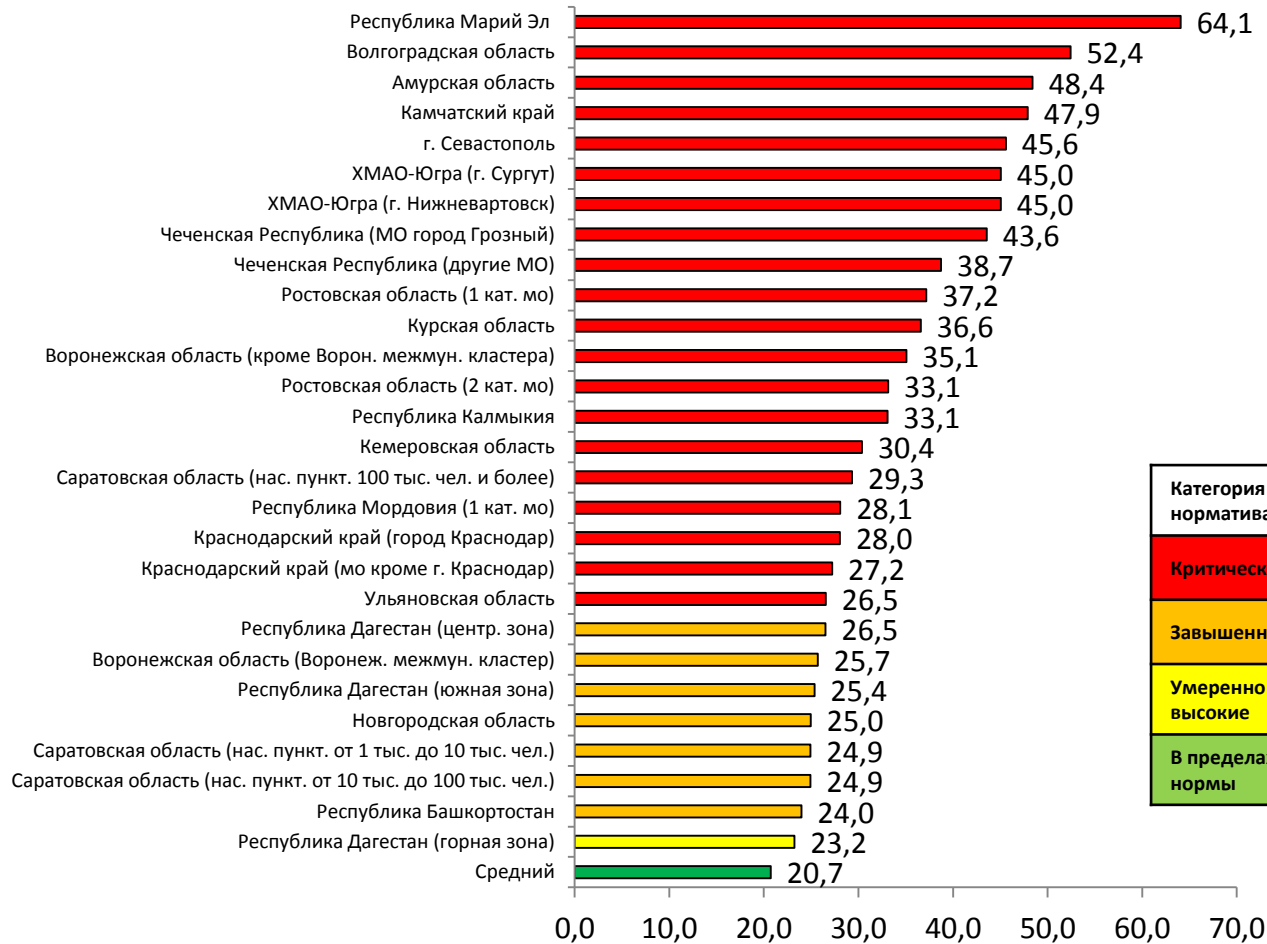
Категория норматива	Количество регионов
Критические	18
Завышенные	6
Умеренно высокие	0
В пределах нормы	70

**В мониторинге не учтены 5 регионов:** Архангельская область, Вологодская область, Иркутская область, Сахалинская область, Тамбовская область **в связи с использованием «нетиповой» расчетной единицы – «1 кв. м. общей площади», 1 регион:** Курганская область **в связи с использованием «нетиповой» расчетной единицы – «1 посетитель».**

# Кафе, рестораны, бары, закусочные и столовые (норматив - кг/мес.)

нормативы критически завышены в 20 регионах Российской Федерации

Расчетная единица: 1 место



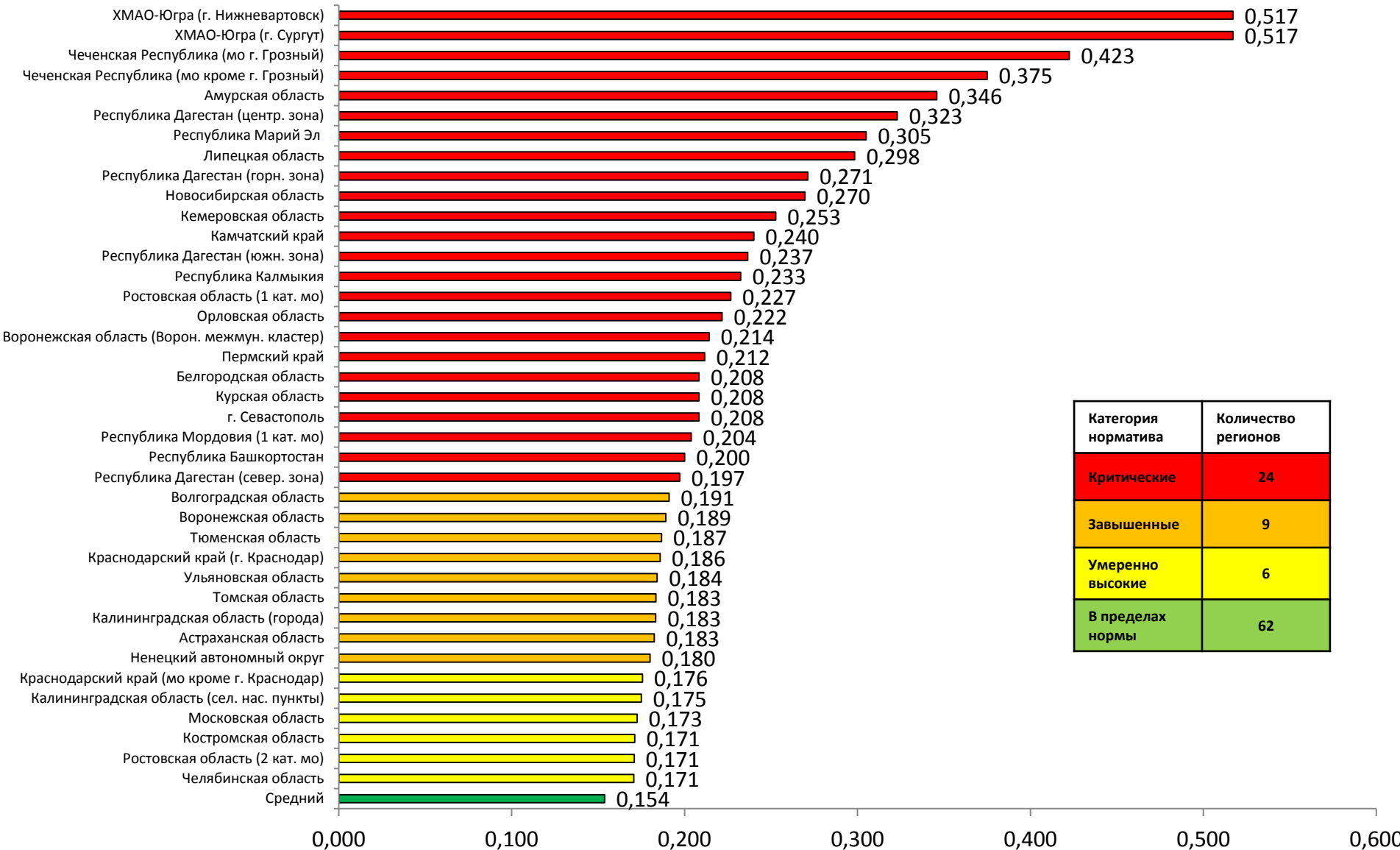
Категория норматива	Количество регионов
Критические	20
Завышенные	7
Умеренно высокие	1
В пределах нормы	56

В мониторинге не учтены 4 региона: Иркутская область, Ленинградская область, Республика Северная Осетия-Алания, ЯНАО в связи с использованием «нетиповой» расчетной единицы – «1 кв. м. общей площади»

# Кафе, рестораны, бары, закусочные и столовые (норматив - куб. м./мес.)

нормативы критически завышены в 24 регионах Российской Федерации

Расчетная единица: 1 место



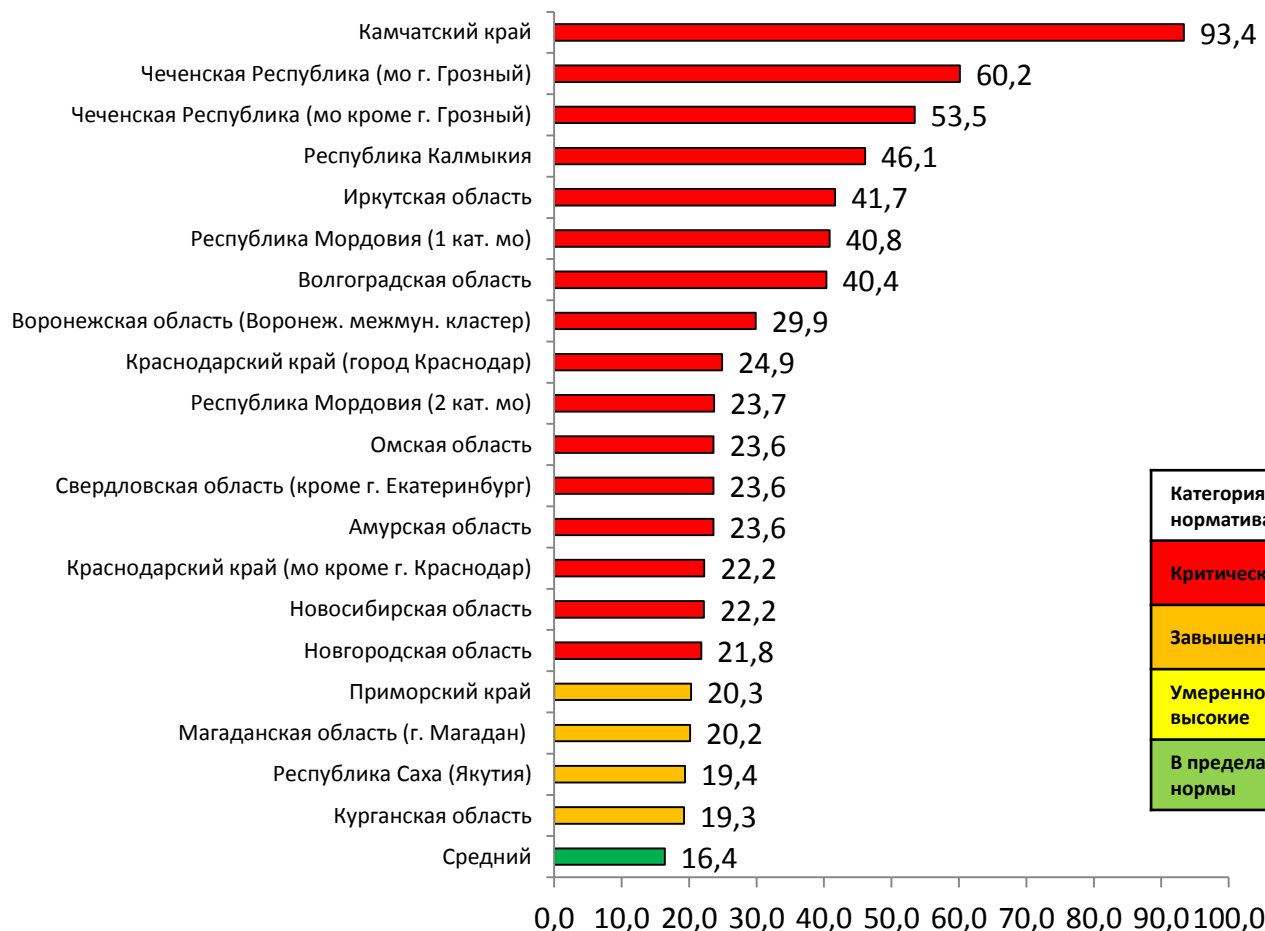
Категория норматива	Количество регионов
Критические	24
Завышенные	9
Умеренно высокие	6
В пределах нормы	62

В мониторинге не учтены 4 региона: Иркутская область, Ленинградская область, Республика Северная Осетия-Алания, ЯНАО в <sup>14</sup>связи с использованием «нетиповой» расчетной единицы – «1 кв. м. общей площади»

# Парикмахерские, косметические салоны, салоны красоты (норматив - кг/мес.)

нормативы критически завышены в 16 регионах Российской Федерации

Расчетная единица: 1 место



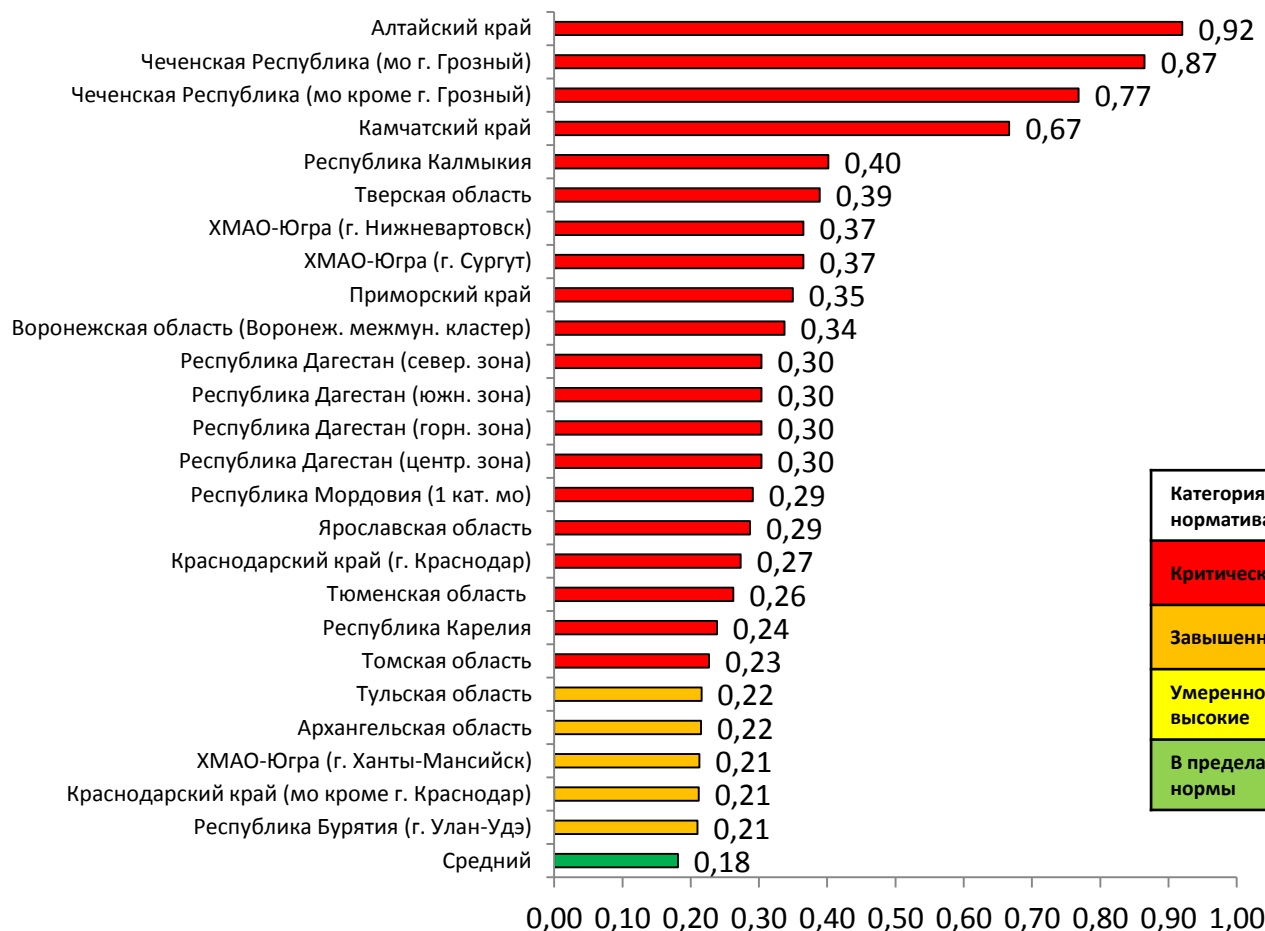
Категория норматива	Количество регионов
Критические	16
Завышенные	4
Умеренно высокие	0
В пределах нормы	51

**В мониторинге не учтены 4 региона:** Еврейская АО, Кабардино-Балкарская Республика, Калужская область, Кемеровская область, Ленинградская область, Республика Адыгея, Республика Северная Осетия-Алания, ЯНАО **в связи с использованием «нетиповой» расчетной единицы – «1 кв. м. общей площади», 2 региона:** Липецкая область, Тамбовская область **в связи с использованием «нетиповой» расчетной единицы – «1 сотрудник» и 1 регион:** Белгородская область **в связи с использованием «нетиповой» расчетной единицы – «1 м. площади зала для клиентов».**

# Парикмахерские, косметические салоны, салоны красоты (норматив - куб. м./мес.)

нормативы критически завышены в 20 регионах Российской Федерации

Расчетная единица: 1 место



Категория норматива	Количество регионов
Критические	20
Завышенные	5
Умеренно высокие	0
В пределах нормы	60

**В мониторинге не учтены 4 региона:** Еврейская АО, Кабардино-Балкарская Республика, Калужская область, Кемеровская область, Ленинградская область, Республика Адыгея, Республика Северная Осетия-Алания, ЯНАО **в связи с использованием «нетиповой» расчетной единицы – «1 кв. м. общей площади», 2 региона:** Липецкая область, Тамбовская область **в связи с использованием «нетиповой» расчетной единицы – «1 сотрудник» и 1 регион:** Белгородская область **в связи с использованием «нетиповой» расчетной единицы – «1 м. площади зала для клиентов».**



## СИСТЕМНЫЕ ПРОБЛЕМЫ БИЗНЕСА СВЯЗАННЫЕ С НОРМАТИВАМИ НАКОПЛЕНИЯ ТКО

- Имеет место существенная разница в нормативах накопления ТКО, утвержденных разными регионами для одних и тех же категорий объектов, на которых образуются отходы. В отдельных регионах показатели нормативов накопления ТКО превышают средние значения по России на 25%. Размер платы за обращение с ТКО рассчитанный в таких регионах исходя из нормативов, является необоснованно высоким, увеличивает нагрузку на бизнес, оказывает негативное влияние на ценообразование товаров и услуг для конечных потребителей. В отдельных регионах действующие нормативы разработаны для минимального количества категорий объектов. Укрупнение объектов накопления ТКО препятствует определению соответствующих действительности объемов образования ТКО и способствует взиманию с субъектов предпринимательской деятельности несправедливых сумм платы за услугу по обращению с ТКО.

**Предлагаемое решение:** Законодательно утвердить на федеральном уровне единые обязательные для всех регионов нормативы накопления ТКО предусмотрев в них максимально детальную дифференциацию по категориям объектов накопления ТКО.

- Региональные операторы по обращению с ТКО навязывают предпринимателям заключение договоров на оказание услуг по обращению с ТКО на условиях учета образованных отходов расчетным путем исходя из завышенных нормативов накопления, а не по «факту». На наличие указанной проблемы в регионе в 2020 году указали уполномоченные по защите прав предпринимателей в Тамбовской области, Ульяновской области, Республике Коми и в ряде других регионов.

**Предлагаемое решение:** Законодательно предусмотреть обязанность региональных операторов предлагать к заключению договоры (публиковать на своем сайте оферты), предусматривающие все методы коммерческого учета ТКО, предусмотренные п. 5 Правил коммерческого учета объема и (или) массы твердых коммунальных отходов, утвержденных Постановлением Правительства Российской Федерации от 03.06.2016 № 505.

# Результаты мониторинга тарифов на услугу регионального оператора по обращению с ТКО

## В среднем по России:

- с января 2020 г. тарифы за куб. м. выросли на 15%, за тонну на 54%
- наиболее высокие тарифы (куб. м/год) установлены в Северо-Западном федеральном округе – 1318 руб/ куб.м.
- наиболее низкие тарифы (куб. м/год) установлены в Северо-Кавказском федеральном округе – 428 руб/ куб. м.
- Среди всех федеральных округов наибольший прирост тарифов (куб. м/год) с января 2020 г. по январь 2021 г. зафиксирован в Северо-Западном федеральном округе (+62%), Сибирском федеральном округе (+16%) и Северо-Кавказском федеральном округе (+10%)

### Наиболее высокие тарифы (руб. / куб. м.) (10 худших регионов):

1. Ненецкий АО – 7 643 руб.
2. Чукотский АО – 3 748 руб.
3. Красноярский край – 1 097 руб.
4. Камчатский край – 1 014 руб.
5. Мурманская обл. – 857 руб.
6. Республика Коми – 825 руб.
7. Республика Саха (Якутия) – 800 руб.
8. Ленинградская обл. – 793 руб.
9. Кировская обл. – 779 руб.
10. Ямало-Ненецкий АО – 773 руб.

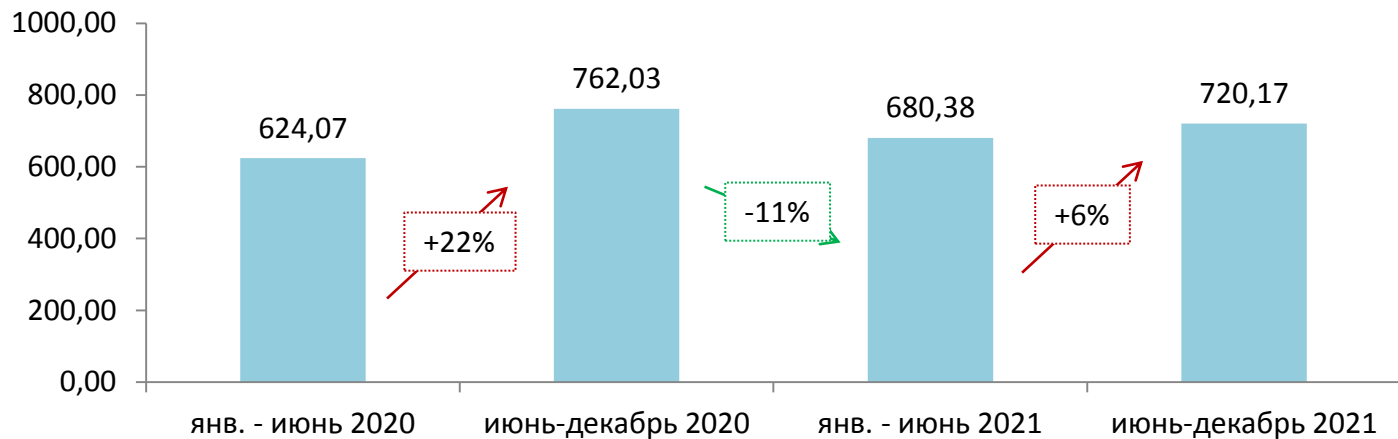
### Наиболее низкие тарифы (руб./ куб. м.) (топ-10 регионов):

1. Кабардино-Балкарская Республика – 252 руб.
2. Республика Северная Осетия-Алания – 299 руб.
3. Магаданская область – 362 руб.
4. Новгородская область – 364 руб.
5. г. Севастополь – 371 руб.
6. Республика Татарстан – 380,5 руб.
7. Республика Тыва – 380,5 руб.
8. Республика Мордовия – 385 руб.
9. Томская область – 386 руб.
10. Астраханская область – 403 руб.

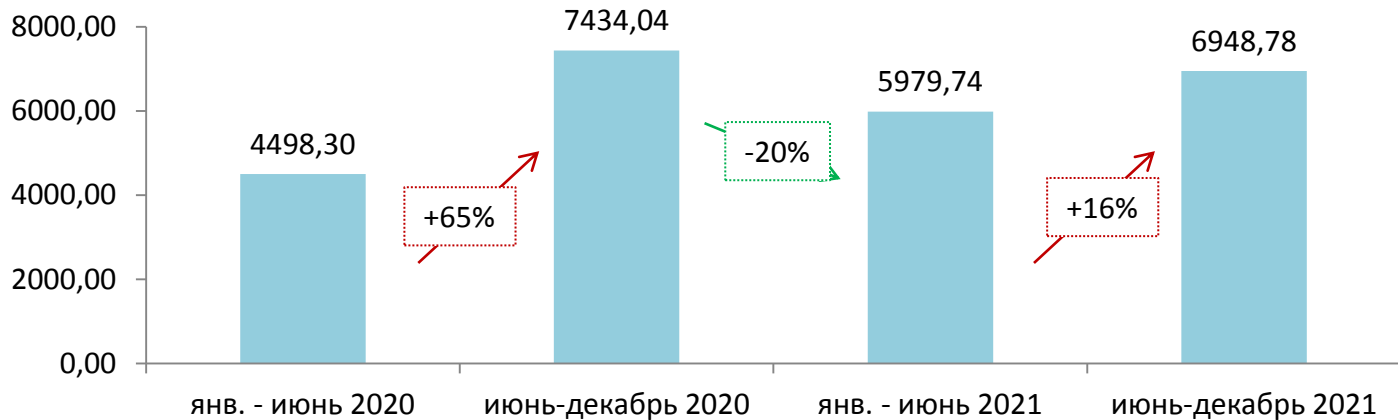
**В мониторинге не учтены г. Москва и г. Санкт-Петербург в которых действует мораторий на применение тарифов до 2022 года 3 региона:** Еврейская АО, Республика Дагестан, Республика Ингушетия, **в которых тарифы на 2021 год не утверждены, 6 регионов:** Пензенская область, Пермский край, Республика Крым, Сахалинская область, Тюменская область, Хабаровский край **в которых тариф установлен за тонну.**

# Динамика единых тарифов на услугу регионального оператора по обращению с ТКО в России с 2020 по 2022 год

Тариф (руб./куб. м.)\*

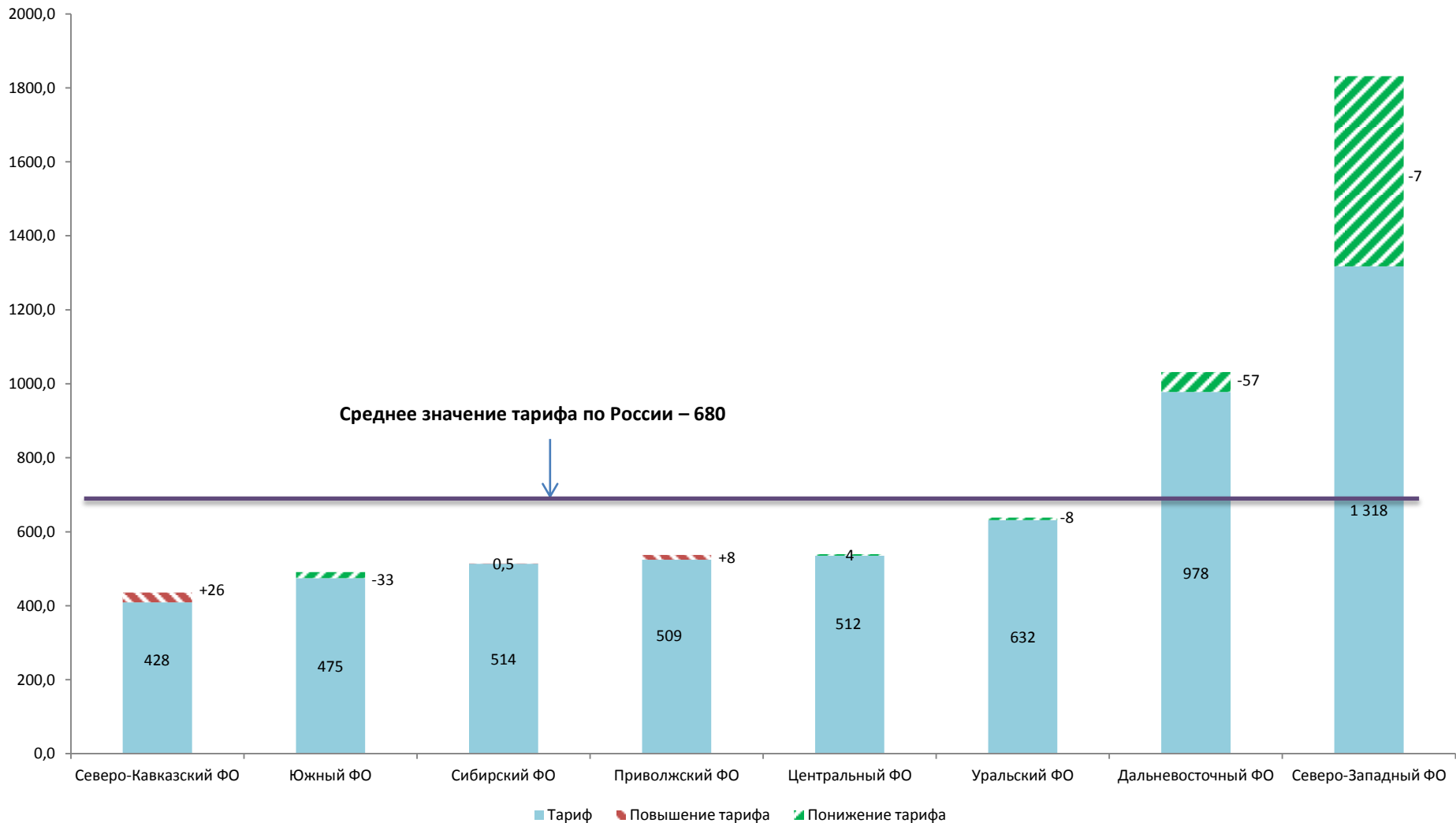


Тариф (руб./тонну)\*



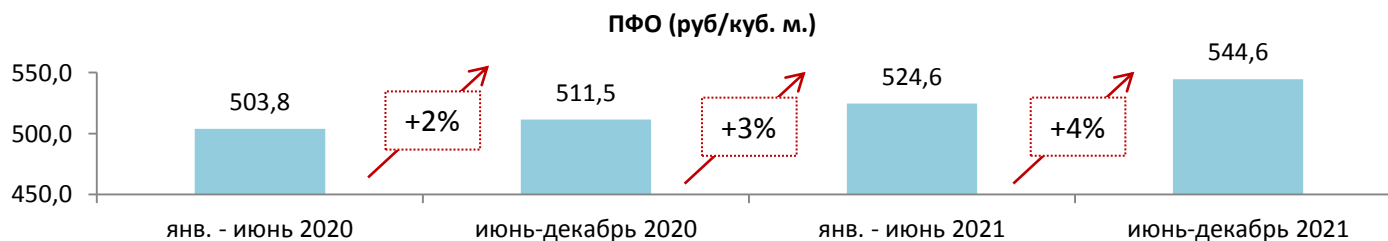
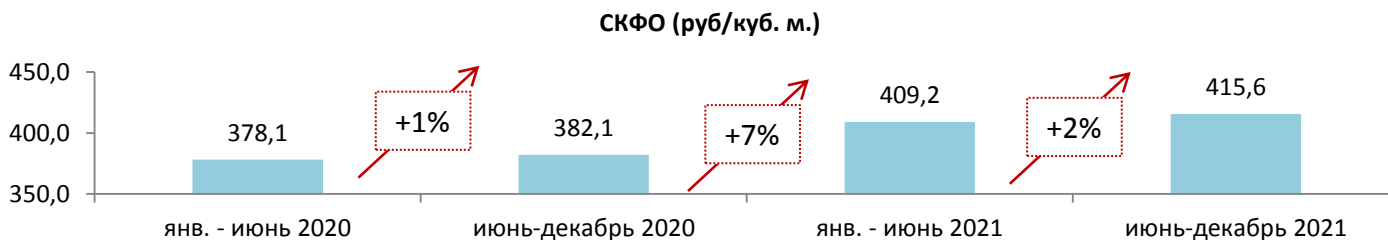
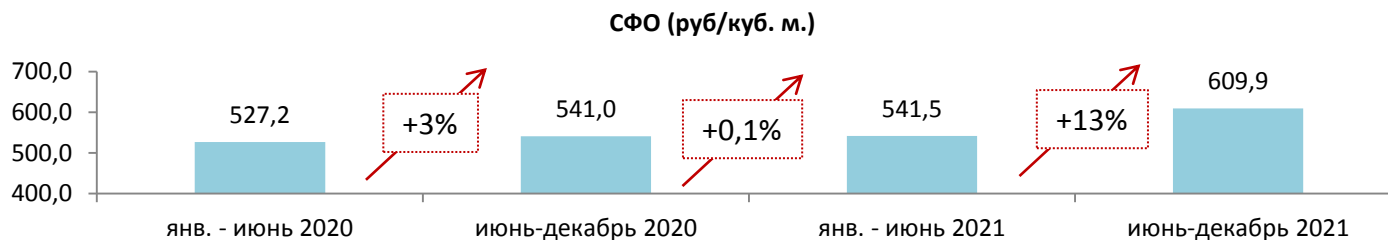
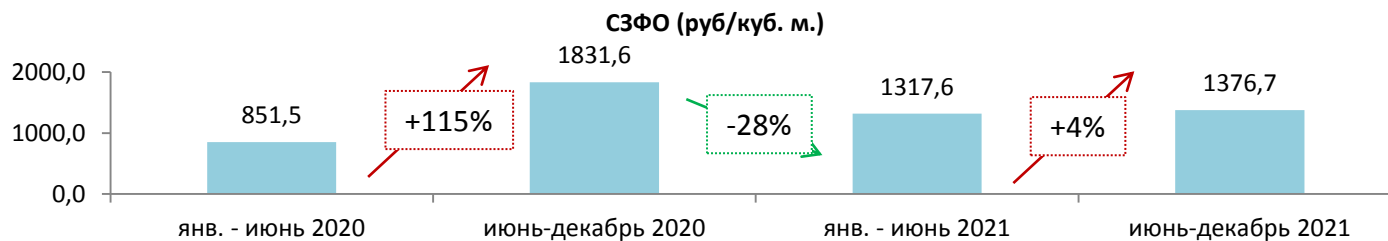
\* Среднее значение по России рассчитано по всем субъектам

## Динамика тарифов (руб./куб. м.) в 1 полугодии 2021 г. ко 2 полугодью 2020 г.



\* Среднее значение по России рассчитано по всем субъектам

# Динамика тарифов по федеральным округам [1]



Динамика с января 2020 г.

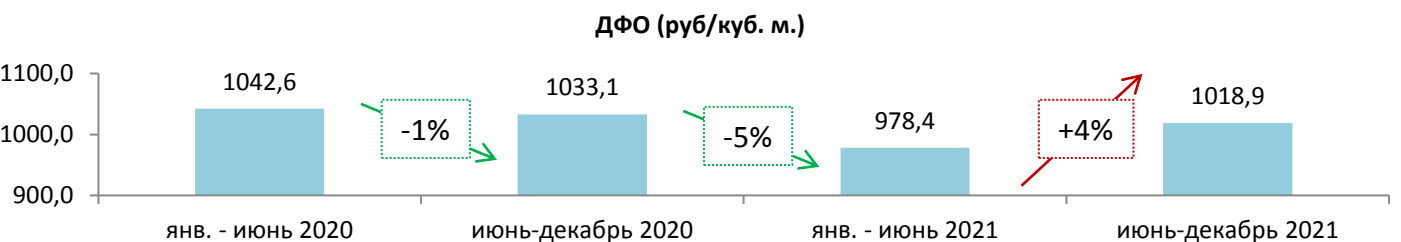
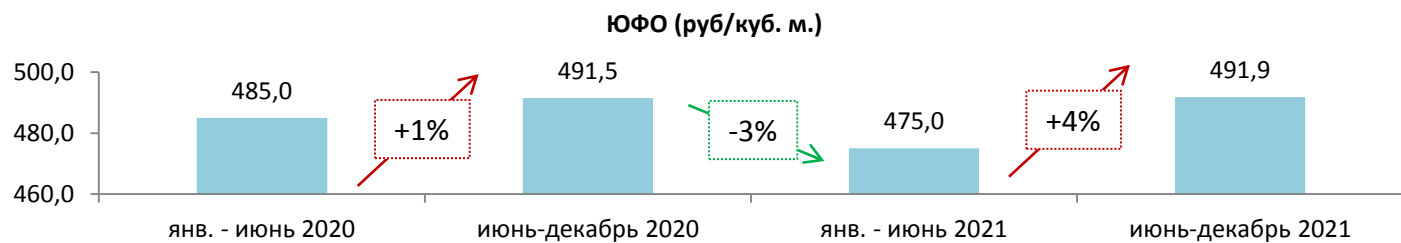
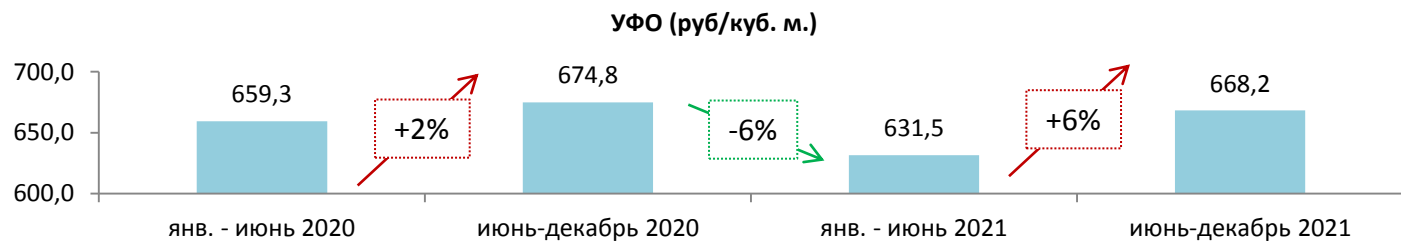
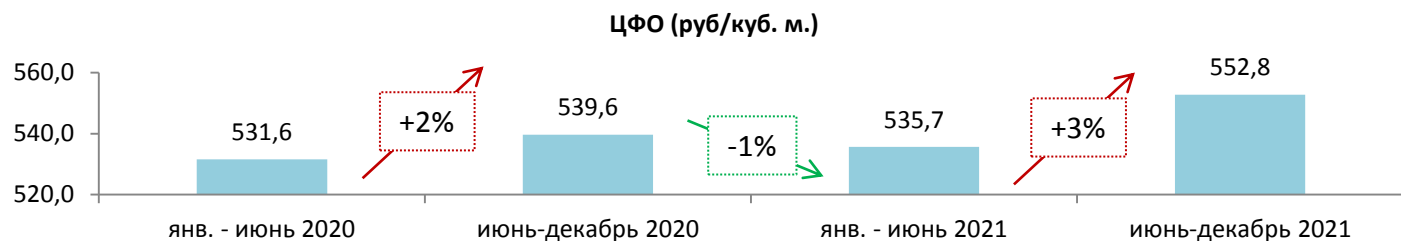
**+62%**

**+16%**

**+10%**

**+8%**

## Динамика изменения тарифов по федеральным округам [2]



Динамика с января 2020 г.

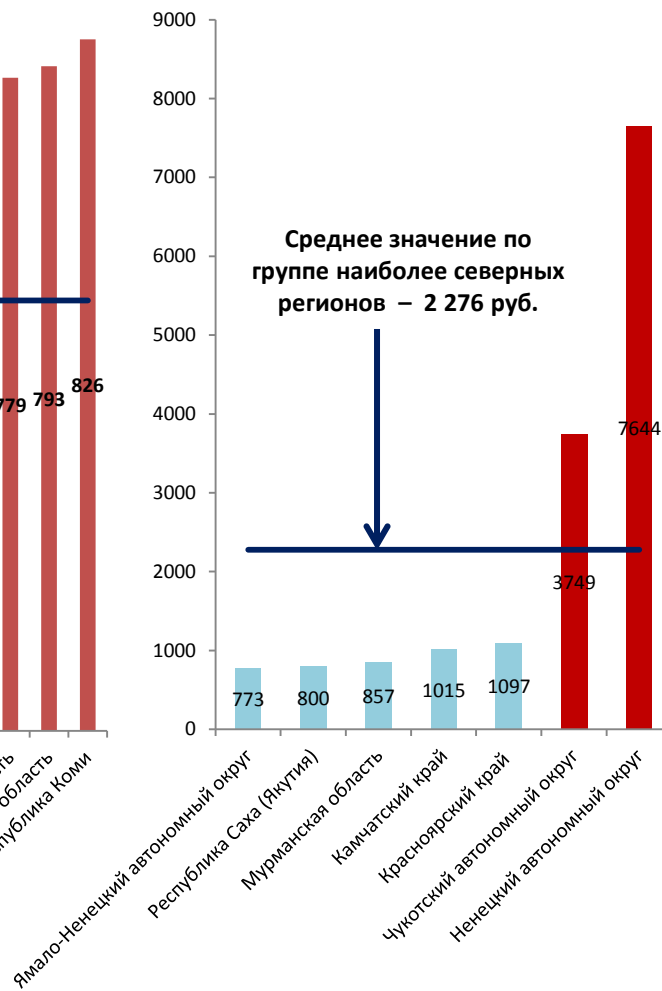
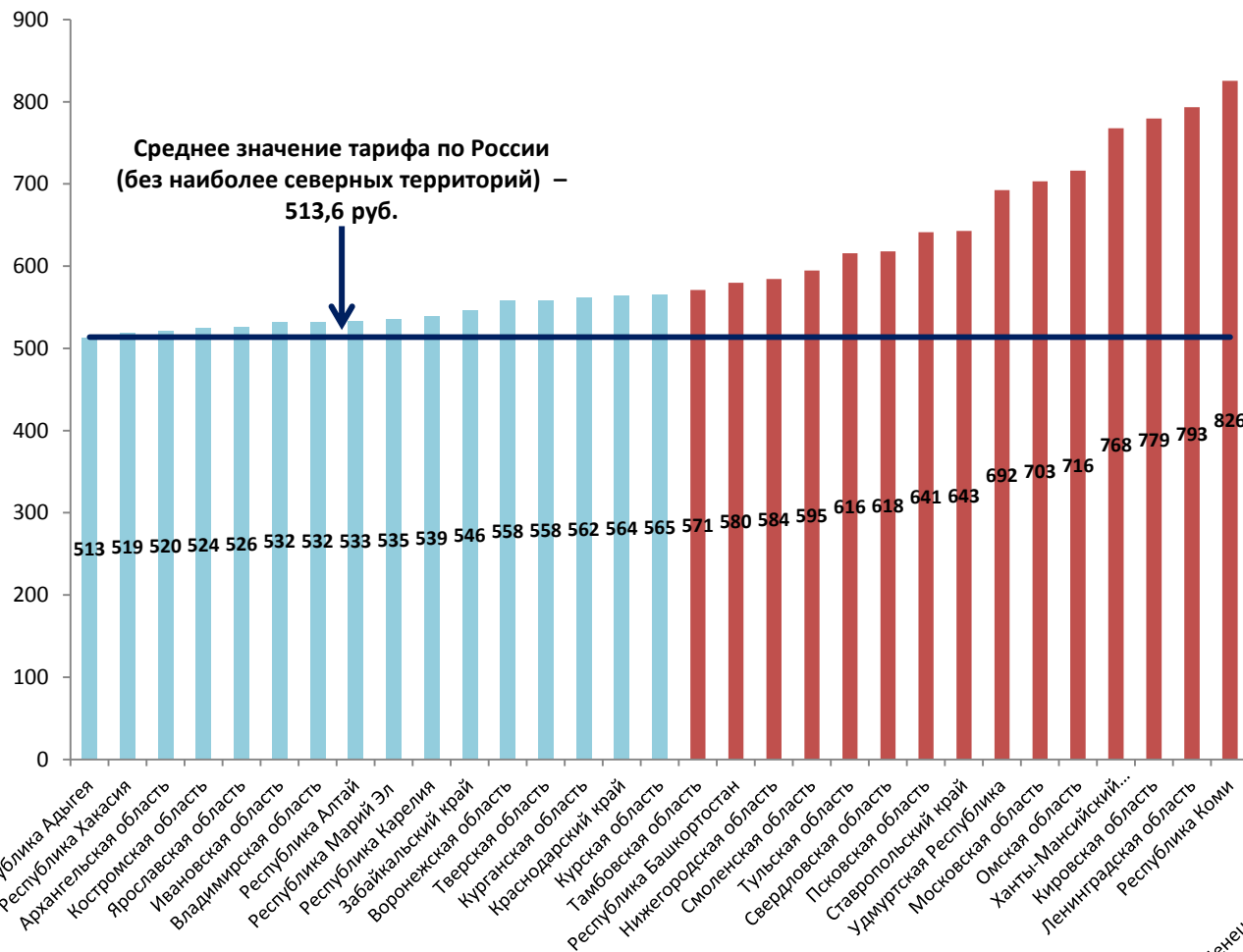
**+4%**

**+1%**

**+1%**

**-2%**

# Регионы (топ-30) с наибольшими тарифами за 1 полугодие 2021 г. (руб./куб.м.)



\*Красным выделены регионы с тарифами, превышающими 25% от среднего значения по группе

\*\* Уровень тарифа в наиболее северных территориях существенно выше среднего по России в связи с иными условиями ведения деятельности, предполагающими более высокие издержки регионального оператора по обращению с ТКО

# Регионы с наибольшей динамикой тарифов в 1 полугодии 2021 г. к 1 полугодю 2020 г. (руб./куб.м.)



В 18 субъектах Российской Федерации тарифы не изменились